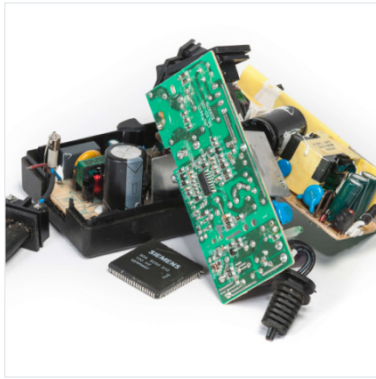




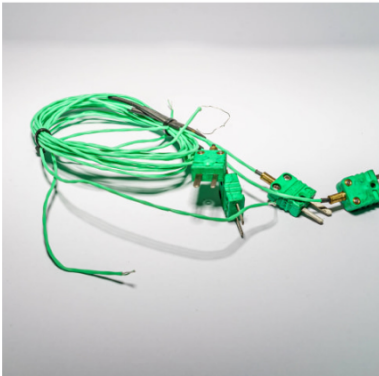
Bauteile aus Verwurf



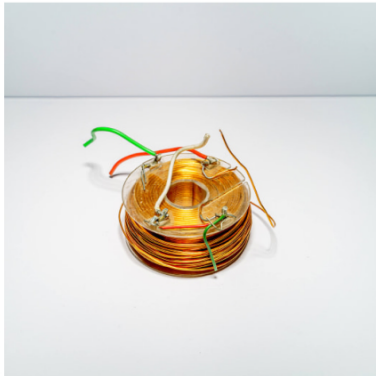
Elektrobauteile aus Handzerlegung



Galvanisierte Stanzbänder



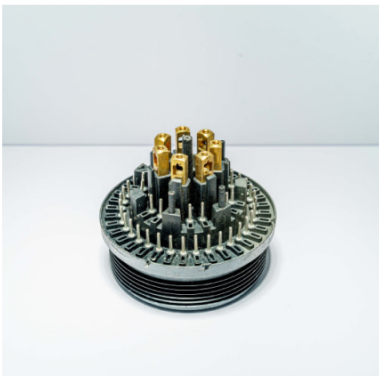
Kabel mit Stecker



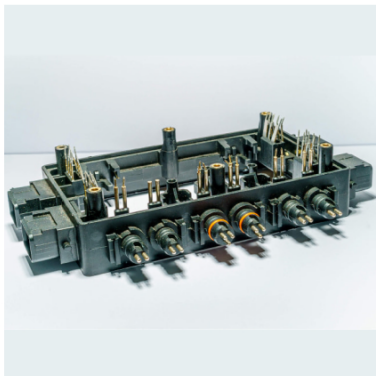
Kupferspule



Metall-Kunststoffverbund-Material



Metall-Kunststoffverbundmaterialien aus Elektronik- & Automobilbereich



Metall-Kunststoffverbundmaterialien aus Elektronik- & Automobilbereich6



Schadstofffrachtete Mittelfraktion aus dem Elektro-Recycling 1